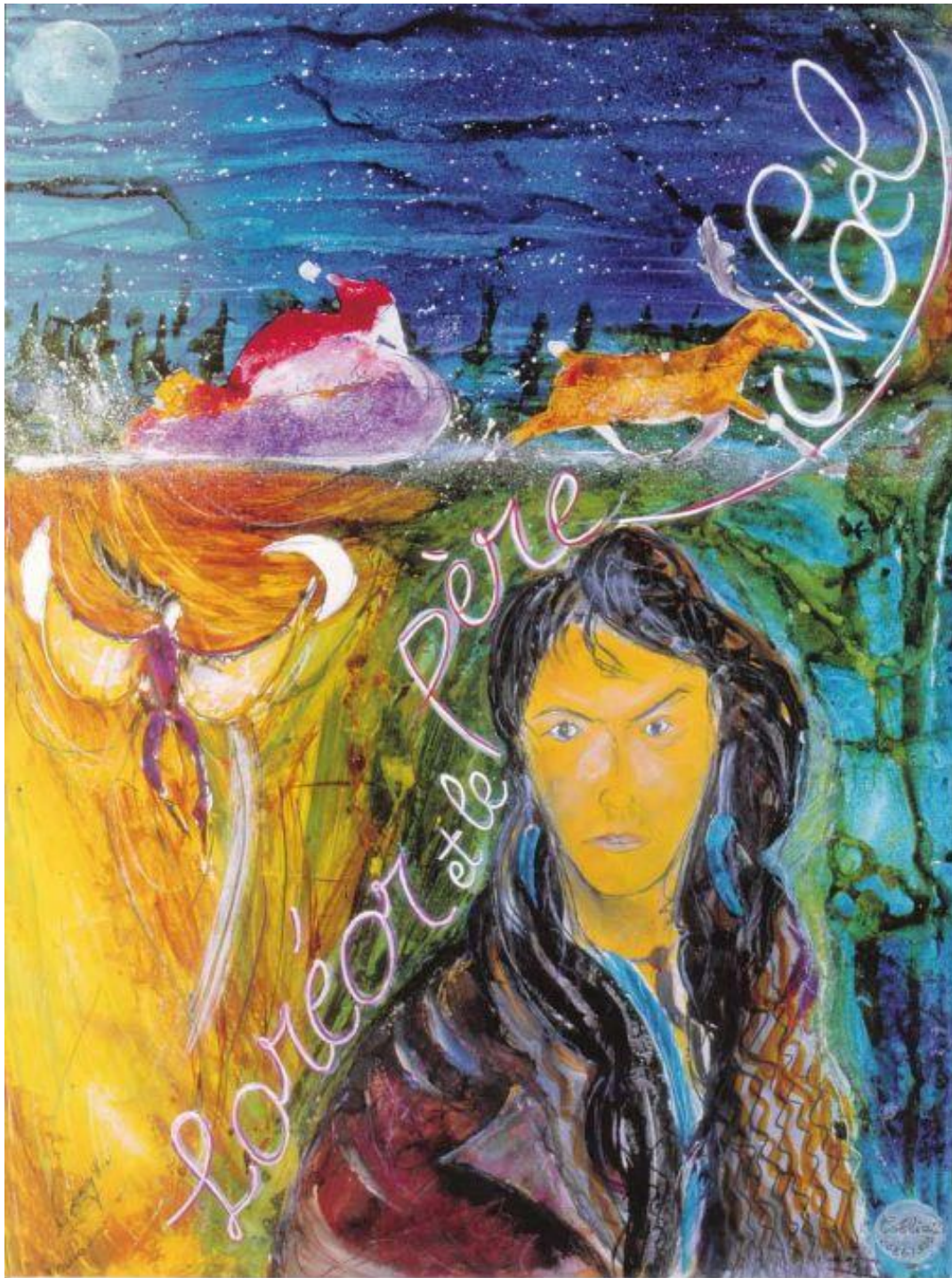


*Pour enchanter votre animation de Noël, un spectacle féérique*



**Marionnettes - Théâtre visuel - Danse**

Petite enfance - Maternelles et/ou public familial

Avec

**Marine Durios et Sylvie Pencreac'h**

Artistes animatrices indépendantes



## L'histoire

La lumière a disparu dans le royaume du Père Noël, il ne peut plus préparer les cadeaux. Pour l'aider, Loréor et Laurette partent à la recherche de la lumière. Le temps presse, il faut que tout soit prêt à temps.

*Sur leur chemin, ils rencontrent :*

*L'oiseau messenger , celui qui a mangé la lumière*



## Notre intention :

Offrir de la **beauté**, de la **féerie**, de la **douceur** et du **sens**

## Les valeurs du spectacle :

**Solidarité** **Fraternité**

## Deux devises

Déclamées par Loréor et Laurette :

*Toi ici, moi là-bas, quand nous sommes unis, rien ne nous résiste.*



*Ensemble, main dans la main, nous avons réussi.*



La lumière est revenue, le Père Noël apparait et dépose les cadeaux au pied du sapin.

Une fois le spectacle terminé, certains lieux ou parents ont prolongé la féerie.

*L'après spectacle, à votre créativité*



## Les artistes

La 1ère version de Loréor et le Père Noël date de 2002 mise en scène par Nadine Goalou. Avec le temps, je n'ai plus eu envie de le jouer seule trouvant dommage de ne plus offrir aux tous petits et aux enfants ce moment de féerie. Et je rencontre **Marine**, qui aime faire vivre les marionnettes. Alors Loréor et le Père Noël s'enrichit de nos deux présences complices pour le bonheur de tous.

### *Sylvie Pencreac'h*



#### **Auteure - Danseuse - Conteuse d'âge d'or**

Après avoir exploré le langage du corps aux RIDC et à la fac Paris Sorbonne, elle est engagée, danseuse, entre autres dans la Cie Alberte Raynaud à Paris, (86 à 89). Puis Sylvie a été repérée par Patrick Fouque metteur en scène qui lui a confié le rôle de l'amoureuse dans sa création « L'habit de toi » (Paris 2000). 1996, elle crée la Cie Coélia que Nadine Goalou rejoint en 2002. Leur collaboration : 20 ans, 20 spectacles à l'attention de tout public des crèches à nos aînés. Dans leur chaudron, macération : Danse-Théâtre-Chant-Costumes-Scénographie- Marionnettes pour les enfants et mise en mouvement de tous les grands principes du conte créant une alchimie qui entraîne le public au-delà des mots. Parallèlement elle anime des ateliers théâtre et danse et écrit des livres.

### *Marine Durios*



#### **Comédienne - Marionnettiste**

Originaire de Lille, Marine découvre le théâtre contemporain à l'adolescence et joue dans de nombreux spectacles 2001 à 2006. Puis, elle s'initie à l'art de la marionnette dans le spectacle *Bêtes du placard et démon coton*, un art qui lui tient à coeur. Elle découvre ensuite le théâtre de rue en jouant *Le Petit Chaperon voit rouge* de Francisco Nieva (2008). Son élan pour la création l'a poussé à fonder la Cie Folambulles (2007) ; la Cie Les Lubies Cuitées (2009), duo théâtral et sonore, *Mutatis Mutandis* qui voyage de salles en festivals de rue (2009-2012) ; et la Cie de l'ArTboretum (Trégunc, Bannalec). Marine est metteuse en scène, Artiste intervenante, elle anime de nombreux ateliers théâtre auprès d'un large public et propose des animations d'éveil musical pour la petite enfance.

*Le fruit de notre rencontre artistique et humaine*

***Joie Beauté Simplicité***

# A eux la parole

*Du côté des enfants*

- C'était très bien ! J'ai adoré la danse, c'était très beau. Enora.
- J'ai tellement rêvé d'un papillon que je vais dormir en paix. Julie 10 ans
- Lou a été émerveillé par les costumes, les couleurs et la danse. 2 ans et pas un mot. Estelle

*Le plus grand des voyages  
commence par un premier pas*

## Fiche technique

**Age :** Petite enfance – maternelles – et /ou public familial

**Jauge :** 80 personnes (maximum 100 personnes si lieu adapté).

Pour les écoles : 2 à 3 classes ; (si 4 classes, 2 représentations)

**Durée :** environ 45 minutes

**Espace scène :** minimum : 5 x 6 mètres

**Installation du public :** à la charge de l'organisateur Prévoir une installation confortable en léger gradinage (petites chaises, moyennes puis grandes chaises) favorisant la concentration et la réception du spectacle ; ou lieu adapté

**Lumière et son :** Spectacle autonome. Pénombre souhaitée à la charge de l'organisateur. 3 prises 16 ampères + terre

**Installation décor :** son et lumière : 2h10

**Démontage décor et lumière et son :** 1h30 minutes

## Cout

Nous contacter pour un devis

*Au plaisir d'un moment partagé.*

*Marine Durios et Sylvie Pencreach*

Artistes animatrices indépendantes

**CONTACT :** [sylviepencreach108@gmail.com](mailto:sylviepencreach108@gmail.com)

**06 86 79 08 12**

**02 98 96 55 89**

**[www.sylviepencreach.fr](http://www.sylviepencreach.fr)**

N° Siret : 834 350 480 00010